

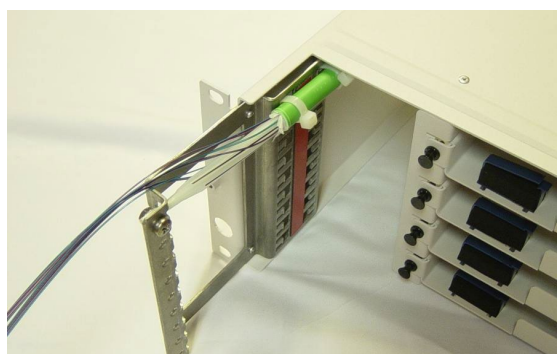


## ODF Skarvmagasin 384

1.

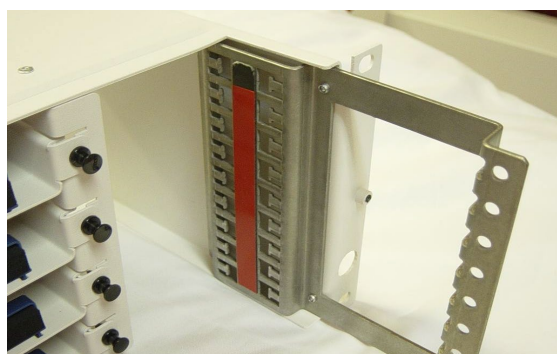
Inkommande kabel, I detta fallet från vänster skalas 1100mm. Behåll 90mm av spårkärnan. Utgående fibern (Till höger) skalas 1300mm.

Fäst kabeln med två buntband, ett framför och ett bakom skyddstapen. Trä in spårkärnan i hålet i profilen och fäst spetsen med skruv och mutter enligt bild



2.

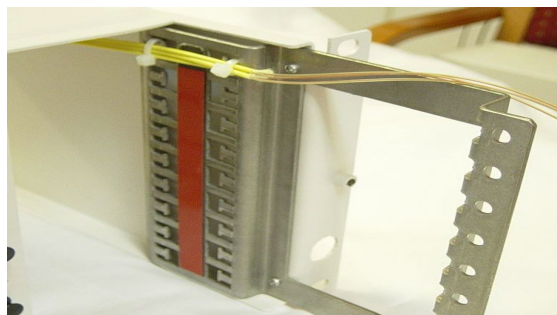
Ta bort så mycket av den röda skyddstapen som behövs.



3.

Fäst kablarna mot den dubbelhäftande tapen.

Strappa fibern i plåten som håller kablarna, sätt en strapp bakom och en strapp framför den dubbelhäftande tapen.

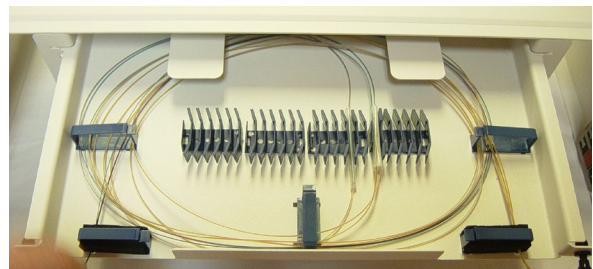
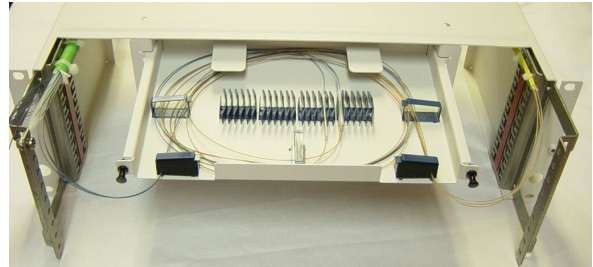


# Installationsanvisning



4.

Slinga in fibern enligt bilderna.  
Skarva fiber mot fiber.  
Placera skarven i skarvhållaren.



5.

Skjut in skarvbrickan.

Tryck in dom svarta plastdetaljerna för att låsa fast brickan.



6.

Skruva fast front huven.

