



LightMate erbjuder bland annat ett brett sortiment av ODF-enheter för 19" system.

Denna anvisning visar på en del av de tillbehör som finns till 19"-systemet, fokuserat på sådant som underlättar en funktionell kablagehantering samt märkning och signering.

<p>Frontkit med märklist och kabelstöd 1U</p> 	<p>Frontkit med märklist 1U</p> 	<p>Märkbricka till ODF</p> 
<p>Frontkit med radiebegränsare och kabelstöd Finns för 1U och 2U</p> 	<p>Frontkit med radiebegränsare Finns för 1U och 2U</p> 	<p>Radiebegränsare Finns för 1U och 2U</p> 
<p>Kablagemagasin 1U</p> 	<p>Kablagemagasin 2U</p> 	<p>Kablagemagasin 2U stående fack</p> 
<p>Kabelstöd till ODF 0U</p> 	<p>Trådållare 0,5U</p> 	

Artikelkod	E-nummer	Benämning
LM-5450/01	50 580 93	LightMate Frontkit med märklist och kabelstöd 1U
LM-5447/01	50 580 92	LightMate Frontkit med märklist 1U
205191	50 553 16	Märkbricka till ODF
LM-5460/101	50 580 96	LightMate Frontkit med radiebegränsare 1U
LM-5460/101S	50 580 97	LightMate Frontkit med radiebegränsare och kabelstöd 1U
LM-5457/101	50 580 94	LightMate Frontkit med radiebegränsare 2U
LM-5457/101S	50 580 95	LightMate Frontkit med radiebegränsare och kabelstöd 1U
LM-5238	50 041 05	LightMate Radiebegränsare 1U 1par
LM-5238/01	50 041 08	LightMate Radiebegränsare 1U höger
LM-5239	50 041 06	LightMate Radiebegränsare 2U 1par
LM-5264	50 578 46	LightMate Kablagemagasin 1U
LM-5259	50 578 47	LightMate Kablagemagasin 2U
LM-5821	50 552 07	LightMate Kablagemagasin 2U stående fack
205190	50 553 17	Kabelstöd till ODF 0U
LM-5458	50 550 57	LightMate Trådållare 0,5U



[Besök gärna vår hemsida för information om vårt övriga LightMate-sortiment](#)

## Montering

### Märkbricka

Lossa på en av skruvarna som håller ODF-enheten i stativet  
Trä in märkbrickan bakom skruvskallen  
och dra åt.



### Frontkit med märklist 1U

#### Frontkit med märklist och kabelstöd 1U

Lossa på skruvarna som håller ODF-enheten i stativet  
Trä in frontkitets hållare bakom skruvskallarna och dra åt.  
Notera att hållarna för vänster respektive höger sida är olika.  
Häng på märklisten/kabelstödet



### Frontkit med radiebegränsare och märklist 1U eller 2U

#### Frontkit med radiebegränsare, märklist och kabelstöd 1U eller 2U

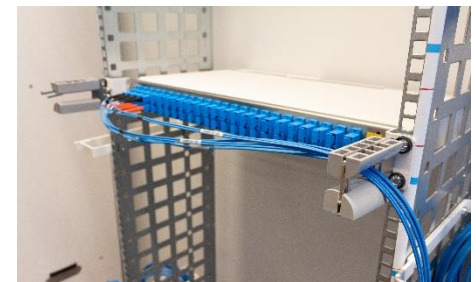
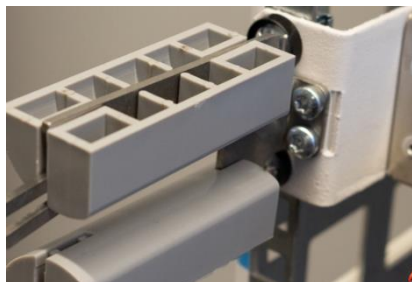
Frontkitet nitas med 2+2 st blindnitar på vänster respektive höger sida.  
Nitar medföljer.  
Det underlättar om niten sätts på plats genom radiebegränsare och front innan den äntras i nittången.

För frontkit utan kabelstöd så hängs märklisten på efter nitningen.



### Radiebegränsare 1U och 2U

Radiebegränsarna skruvas fast i ODF-enhetens fästörön med de medskickade självgående skruvarna (T20).  
Notera att vänster och höger radiebegränsare är olika.  
Bygeln i framkant håller patcharna på plats.  
Den kan ställas i öppet läge under installationen.



### **Kabelmagasin 1U och 2U. liggande/stående fack**

Kabelmagasinen skruvas upp i 19" stativet med korgmuttrar. Patcharnas överlängd slingas och placeras i facken.



### **Kabelstöd 0U**

Kabelstödet monteras på ODF-enheten under.  
Lossa på skruvarna som håller ODF-enheten i 19" stativet.  
Trä in kabelstödet bakom skruvskallarna och dra åt.



### **Trådhållare 0,5U**

Trådhållaren skruvas upp i 19" stativet med korgmuttrar.  
Patcharna läggs in i hållarna.

