

LightMate Stativ 19" är ett bra val för dig som önskar en stabil och genomtänkt lösning.

Kabelguider ingår på bägge sidorna, designat för enkel åtkomst under både installation och service.

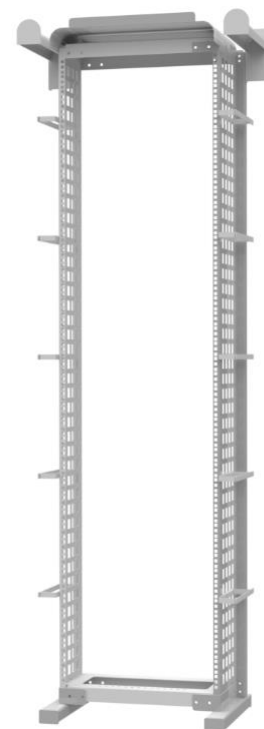
Stativet levereras med väggfäste som även kan användas för att sätta samman flera stativ, sida vid sida.

Önskas förankring av stativet i golv finns golvfästen att beställa separat.

Stativet finns i 2 höjder, 1800 eller 2000 mm motsvarande 35 respektive 42 höjdenheter (U).

I botten finns en jordskena med plats för 10 anslutningar.

Stativet kan kompletteras med kablagehantering på sidan av stativet för överlängd, samt med en golvränna.



### Tekniska egenskaper

|              |   |
|--------------|---|
| Höjd:        | 1800 eller 2000 mm  |
| Bredd:       | 600mm (inklusive kabelguider)   |
| Djup:        | 400 mm  |
| Material:    | Stativstomme i Galfan® (stålplåt belagd med zink-aluminiumlegering)<br>Detaljer i pulverlackad stålplåt |
| Färg:        | Stativstomme Galfan® (ljus metallisk yta)<br>Vitlackade detaljer, RAL9010                               |
| Förpackning: | Pall  |

### Varianter:

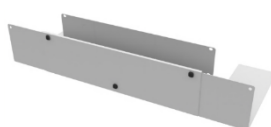
| Artikelkod      | E-nummer  | Benämning                      |
|-----------------|-----------|--------------------------------|
| LM-5211/1800R2A | 50 011 09 | LightMate stativ 1800 Galfan®  |
| LM-5211R2A      | 50 011 03 | LightMate stativ 2000, Galfan® |

### Tillbehör:

| Artikelkod | E-nummer  | Benämning   |
|------------|-----------|---|
| LM-5211/61 | 50 041 03 | LightMate golvfäste 1 par                                 |
| LM-5446/01 | 50 580 62 | LightMate golvränna till stativ                           |
| LM-5446/08 | 50 580 61 | LightMate patchhantering till stativ. Sats om 8 st rullar |



Golvfäste



Golvränna



Patchhantering

[Besök gärna vår hemsida för information om vårt övriga LightMate-sortiment](#)



## Montering

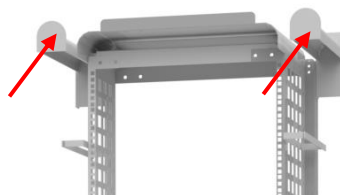
Avlägsna emballaget och lyft stativet av pallen.

Detaljerna som ska monteras finns packade i en wellpapplåda.

Lägg först stativet på rygg och montera de ställbara fötterna.  
(17mm blocknyckel).

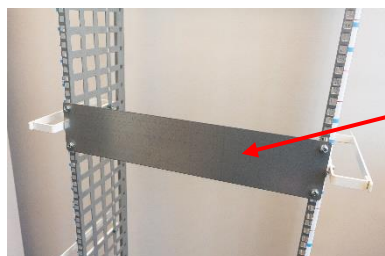


Skruva de två kablagehanteringarna på plats.  
En på vardera sida av stativet. (PH 2)

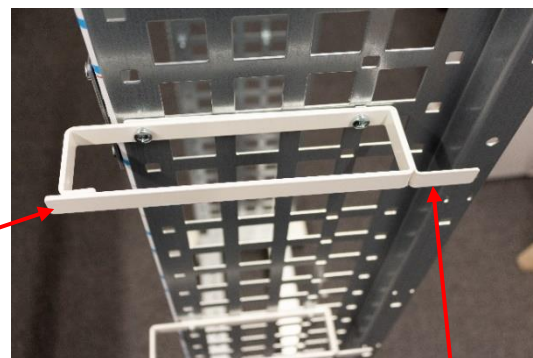


Res upp stativet och montera kabelguider och bakre kabelhållare i de förmonterade korgmuttrarna med de medföljande skruvarna (PH 2).  
5+5 st på vardera sidan.

Ställ stativet på plats och skruva bort transportsäkringarna.



Transportsäkring



Kabelguide

Bakre  
kabelhållare

Förankra stativet bakåt i vägg eller i sidan mot ett annat stativ med det medföljande väggfästet.  
Fästet består av två vinklar som monteras samman med skruv och mutter (10 mm blocknyckel) till önskad längd.

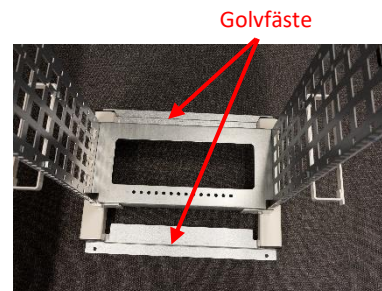
Alternativt kan stativet förankras i golv med golvfästen som beställes separat.  
Fötterna kan då inte vara helt inskruvade.



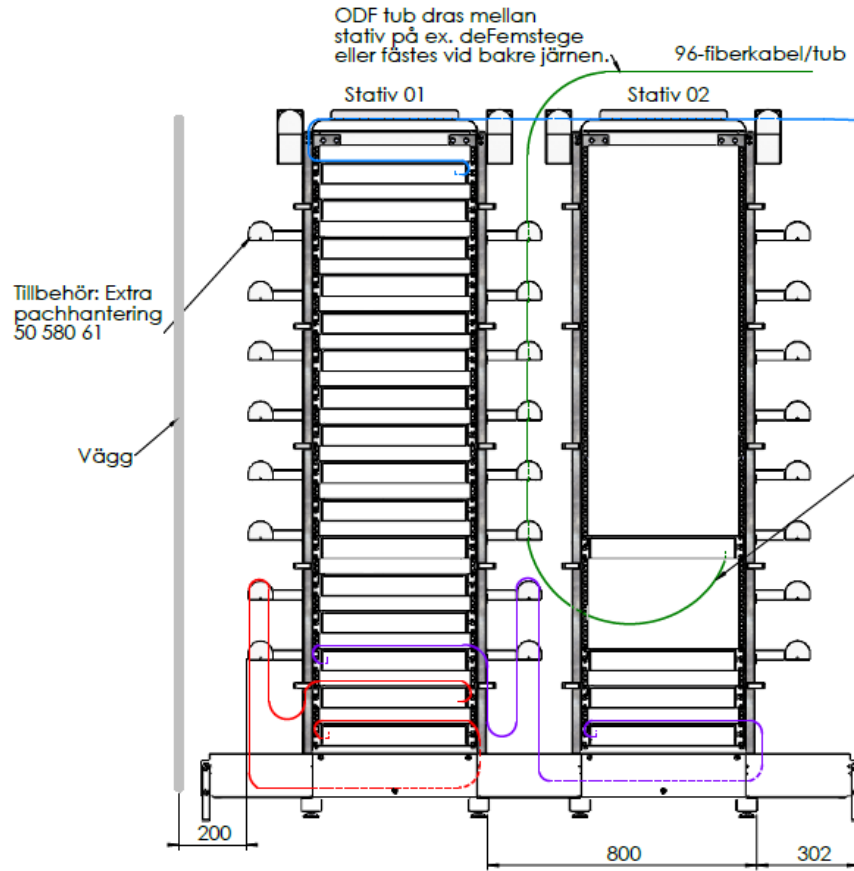
Väggfäste



Sidofäste



Golvfäste

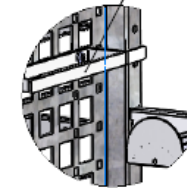


Övergång för patchkabel när stativen står placerade rygg mot rygg.

LightMate ODF 19"

ODF tub skall installeras med överlängd så att ODF går att flytta fram ca. 40 cm.

Patchguider



DETAIL A  
SCALE 1 : 5

Bakre utrymme för patchkabel används när man vill passera ett eller flera stativ

Tillbehör:  
Golvfäste  
50 041 03



Tillbehör:  
Golvränna  
50 580 62

