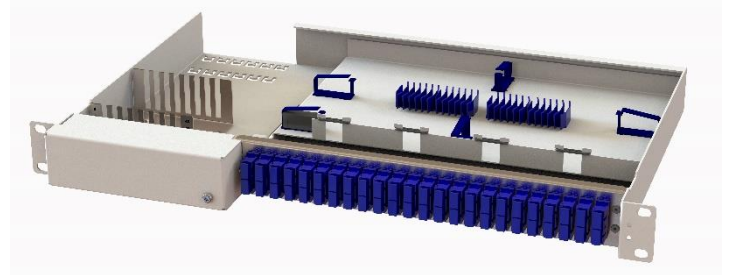


## Fakta

LightMate ODF 19" har en genomtänkt design som förenklar för dig vid installation.

Den levereras komplett, inredd med slinghantering samt LightMate-systemets patenterade svetsskarvhållare. ODF-enheten är utdragbar och ger god åtkomst till kontakterna på insidan, såväl uppifrån som nedifrån.



Dukter tas in från ODF-enhetens baksida och fästs i dukthållaren.

Dukthållaren är utbytbar och finns för 3,4, 5 och 7 mm dukter.

Vilka dukthållare som medföljer de olika artiklarna i denna serie samt deras kapacitet framgår av tabellerna nedan.

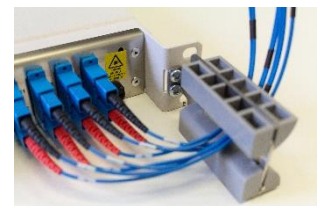
Man kommer åt dukterna från framsidan genom att avlägsna frontluckan. Frontluckan låser även utdrag och lock.

LightMate ODF 19" för blåfiber finns i 1U för 24 SCD och 24 LCQ samt i 2U för 48 SCD.

Radiebegränsare finns som tillbehör.

## Tekniska egenskaper

Höjd:	1U och 2U
Bredd:	19"
Djup:	280 mm
Material	Pulverlackad stålplåt, front i rostfritt
Färg	Vit, RAL9010
Förpackning	Wellpapplåda



Radiebegränsare höger

## Duktkapacitet

Storlek	Typ	Kapacitet
3mm (1U)	Kam	100 dukter
4mm (1U)	Raster	24 dukter
5mm (1U)	Kam	48 dukter
7mm (1U)	Kam	28 dukter
7mm (2U)	Kam	48 dukter

## Sortiment i urval

Artikelkod	E-nummer	Benämning
LM-5274/101	50 552 99	LightMate ODF 24xSCD 3,5,7mm 1U
LM-5475/101	50 580 78	LightMate ODF 48xSCD 5mm 2U
LM-5826/101	50 553 02	LightMate ODF 24xLC Quad 3,5,7mm 1U
LM-5327/101	50 578 35	LightMate ODF 24xSCD 3,4,5,7 mm 1U
LM-5237/33	50 622 09	Dukthållare 3mm (1U)
LM-5237/66		Dukthållare 7mm (1U)
LM-5237/77		Dukthållare 7mm (2U)
LM-5238/01	50 041 05	LightMate Radiebegränsare 1U höger



[Besök gärna vår hemsida för mer info om vårt hela LightMate-sortiment](#)

## Installation

Exemplet visar installation av en LightMate ODF-enhet för blåsfiber 24xSC Duplex 1U. Principen är den samma även för övriga varianter.

Vi har här använt 5mm dukter med Hexatronic Stingray blåsfiber som svetsats mot pigtails.

Öppna ODF-enheten genom att först skruva bort frontluckan (Tx20).  
Dra sedan ut fronten något så att locket kan lyftas av.



Vid behov, byt den monterade dukthållaren till önskad storlek.  
De två muttrarna tas bort (nyckelfattning 7 mm), hållaren byts ut och muttrarna sätts tillbaka.

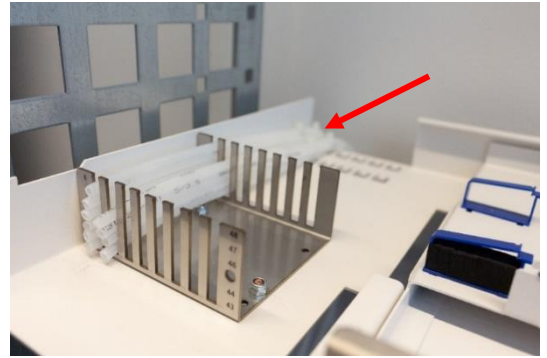


Montera mellanstycken framifrån i ODF:ens frontplåt.  
Kontrollera att mellanstyckenas låsklackar hakar i bakom fronten.  
Outnyttjade hål täcks med blindpluggar.



*Ta in dukterna från ODF-enhetens baksida. Anpassa längden och tryck dom på plats i dukthållaren.*

*Samla ihop dukterna med buntband i ODF-enhetens bakkant, dragavlastningen sker i dukthållaren.*



*Blås in fibern i dukten, spara ett utstick på minst 105 cm.*

*Lägg fibern i en mjuk böj in till ODF enhetens slingdel. Trä ner fibern i ett av spåren i skumgummit i första slinghållaren.*

*Kontrollera att längden på fibern mellan dukt och slinghållare möjliggör att utdragsenheten kan dras till sina ändlägen utan att fibern översträcks eller kommer att ta i frontluckan.*



*Avmantla fibern inne i slingdelen och anpassa fiberns längd för önskad slingväg fram till svetsskarvhållaren.*

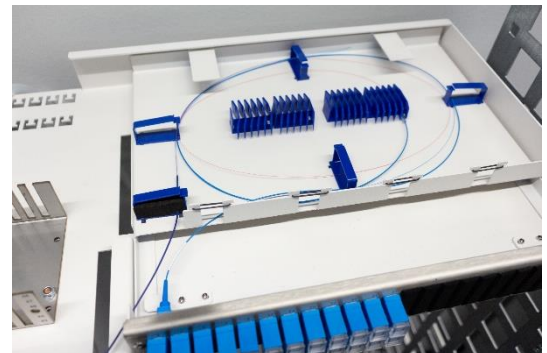
*Anpassa längd på pigtail och svetsa den mot fibern och värm svetsskarvhylsan.*

*Slinga fibern medsols i fiberhållarna och placera svetskarven i skarvhållaren.*

*Slinga vidare pigtailen fram till mellanstyckena.*

*Gruppera fibrerna och placera under gummibandet.*

*Försäkra dig om att kontakten är ren och koppla sedan in den i mellanstycket.*



*Kontrollera åter att utdragsenheten kan gå till sina ytterlägen utan att fibrerna kommer i kläm, översträcks eller tar i frontluckan.*

*Montera locket, stäng igen ODF-enheten och skruva tillbaka frontluckan.*

