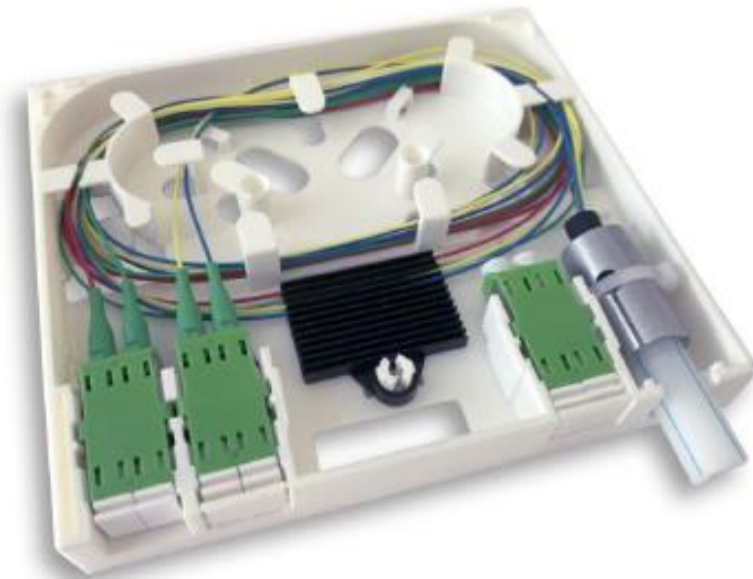
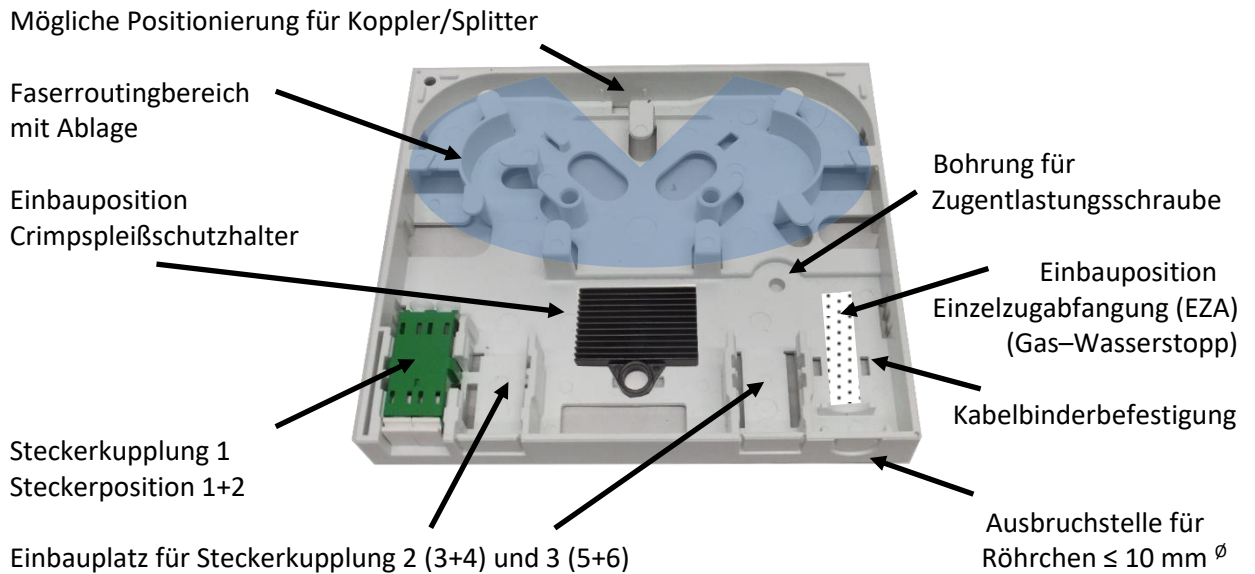


Montageanleitung Kundenanschlussbox für Einfamilienhäuser 2,4, 6F
NEG206100, NEG206100/2/4/6 (DIN VDE 0888)

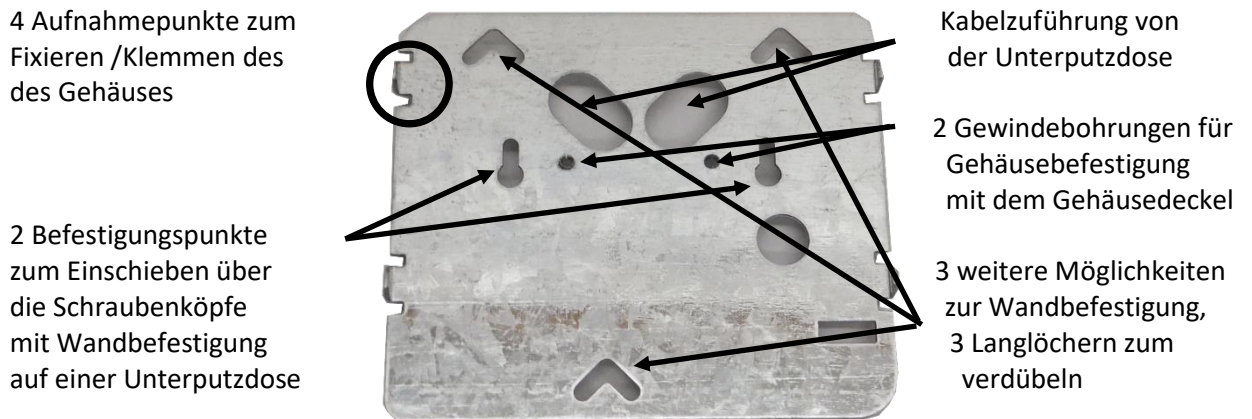




Übersicht Kundenanschlussbox EFH (z. B. Typ 2F)

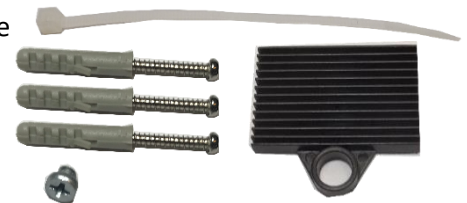


Übersicht Kundenanschlussbox EFH Montageplatte



Lieferumfang

- 1 Kundenanschlussbox EFH Gehäuse mit Metall-Montageplatte
- Je nach Ausstattung:
 - 1-3 LC-Duplex-Kupplung mit internem Shutter vormontiert
 - 2-6 Pigtails LC/APC Grad C vormontiert
 - 1 Crimpspleißschutzhalter für 12 Crimp-Spleiße
 - 1 Befestigungsset (Schrauben und Dübel)
 - 1 Kabelbinder
 - 1 Befestigungsschraube Zugentlastung



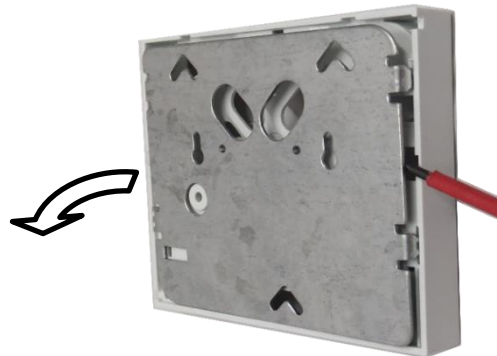


Montagevorbereitung

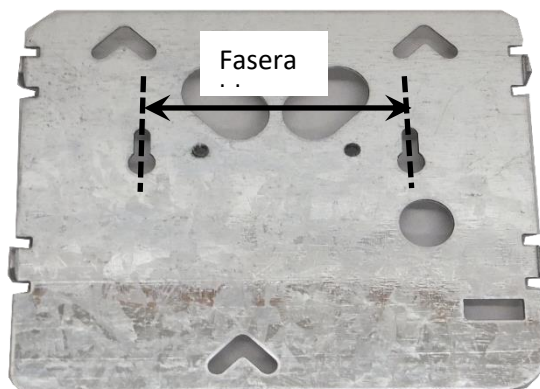
Zugriffschutz entfernen. Die Torx-Schließschrauben mit Schraubendreher (Torx-BO Größe T10 für M3) aufdrehen und Gehäuseabdeckung entfernen



Metall-Montageplatte vom Gehäuse lösen



Montage der Metall-Montageplatte für UP-Dose



Gehäusemaße: 120x105x22,8mm (BxHxT)



Gehäuseausschnitte vorbereiten

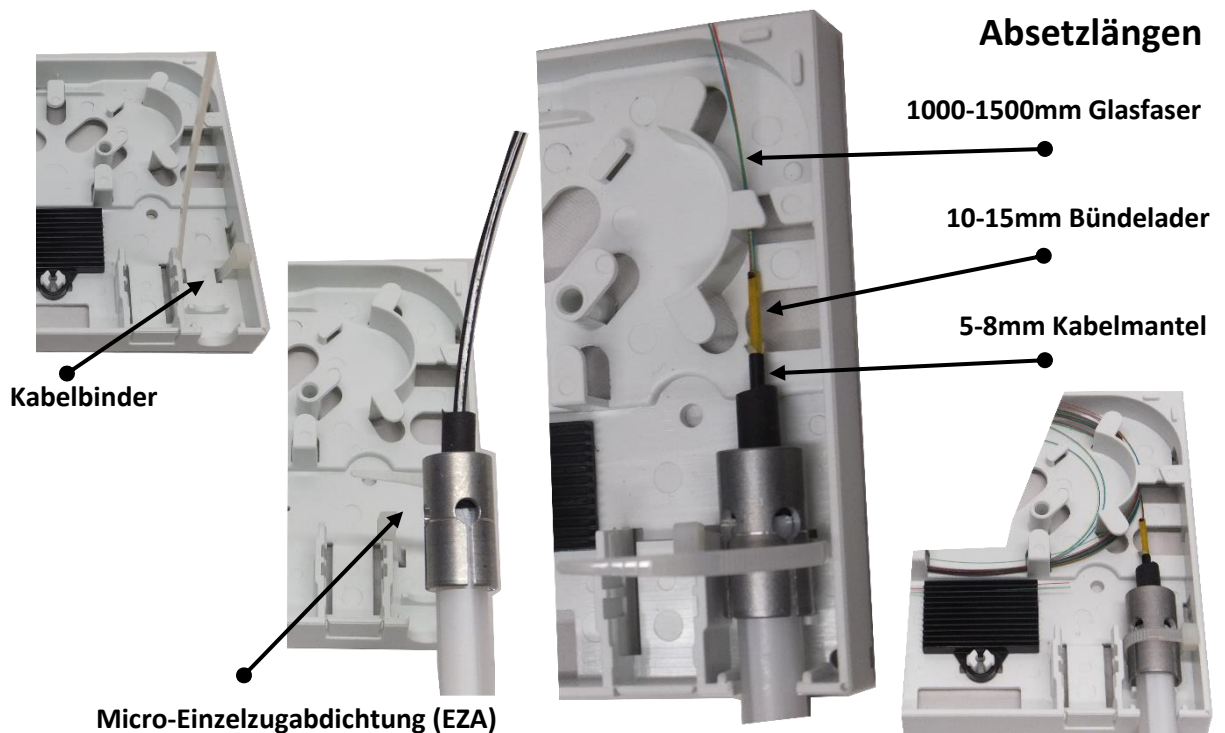


Bei seitlicher Kabeleinführung (rechts/links) ist der Ausschnitt auf der Gehäuserückseite vorgestanzt

Röhrchen $\leq 10 \text{ mm } \varnothing$

Vorgestanzte Ausschnitte gradfrei ausbrechen.

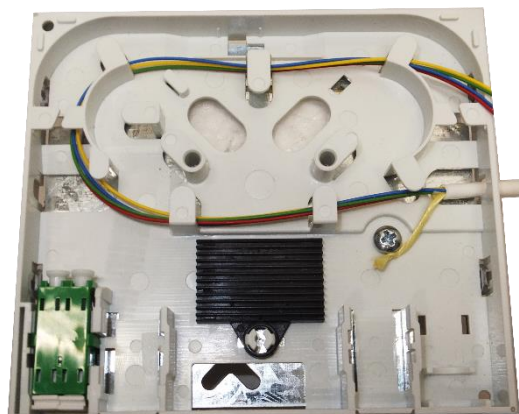
Micro-Einzelzugabdichtung (EZA) einbauen und Kabel absetzen





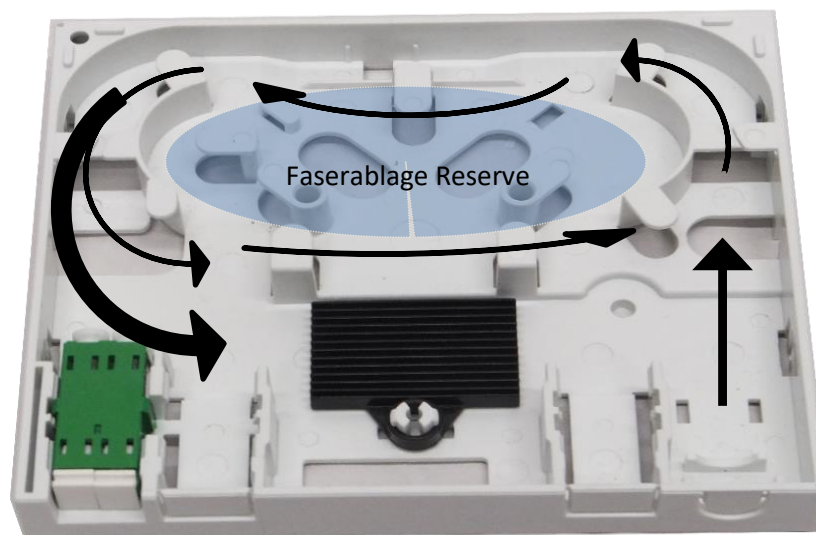
Zugentlastung über Aramidgarne

Beigestellte Schraube verwenden



Faserführung

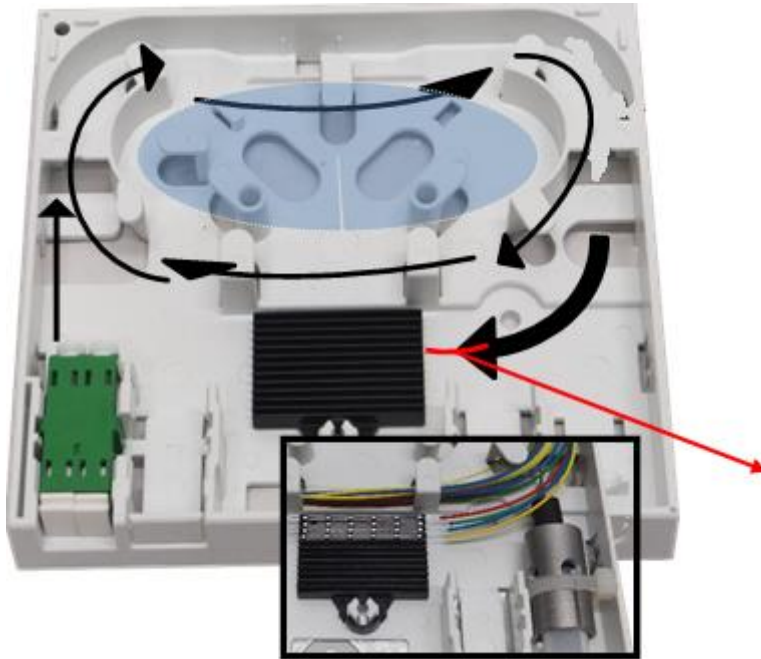
Ankommendes Gf-Kabel (Kabelzuführung) absetzen, Fasern reinigen, mit Überlänge bis zur Spleißablage einkürzen. Nicht gespleißte Fasern kommen in die Faserablage.





Pigtailführung

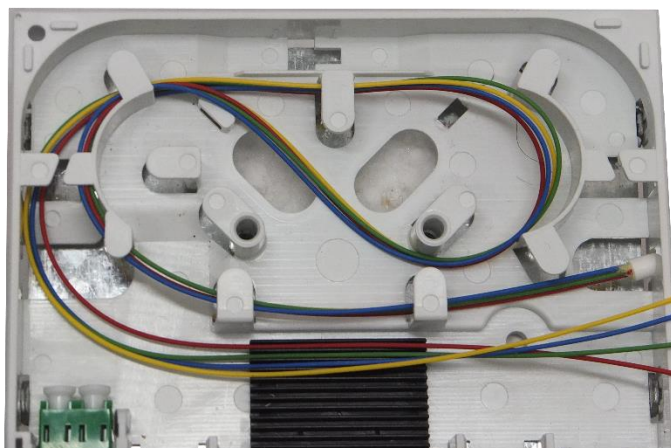
Pigtail mit **Überlänge max. 1,0m** abgelängt und **900µm Adernhülle im Absetzbereich eingekürzt** bis zur Spleißablage führen. Nicht gespleißte Pigtails kommen in die Faserablage.



**Absetzbereich von 900µm
Absetzmaß (5-10mm)**

Seitliche Kabeleinführung

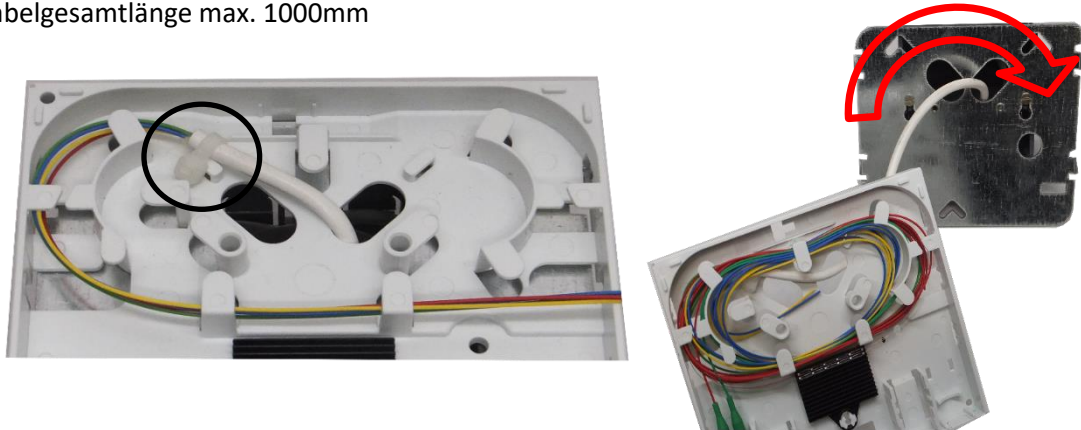
Gf-Kabel-Faserrouting im Gehäuse mit Beispiel: Richtungsänderung
Gf-Kabelgesamtlänge max.1000mm





UP-Montage

Gf-Kabelzuführung durch die Metall-Montageplatte und Befestigung mit Kabelbinder
Gf-Kabelgesamtlänge max. 1000mm

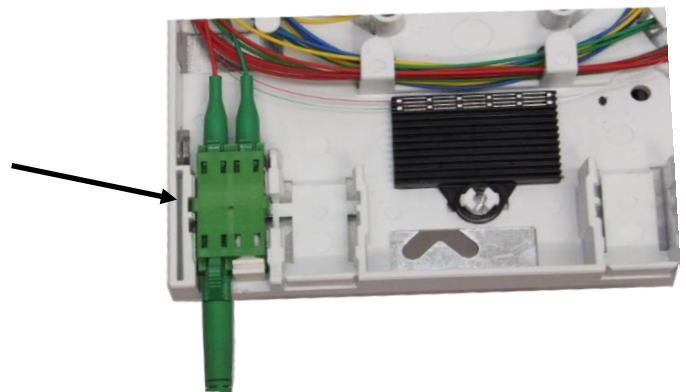


Gehäuse verschließen

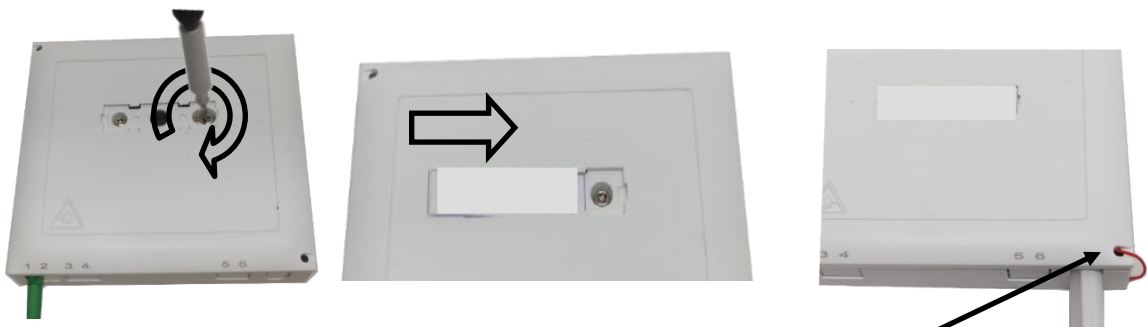
Faserrouting kontrollieren

Entriegelungsschutz beachten!

Die Position der LC-Duplex-Kupplung beachten!
Versenkt in der Box können die Patchcords jederzeit gesteckt, aber nur durch Öffnen des Deckels wieder herausgenommen werden.



Deckel aufsetzen,
verschrauben von Deckel mit Gehäuse auf der Metall-Montageplatte und Typenschild einschieben



Zusätzliches Sichern durch verplomben möglich