



# Kugelmarker

**RF-detektierbare Markierungskugeln für den Einsatz im Erdreich**

---

## Funktionen

- Präzisionsmarkierungskugel mit hoher Positionierung
- Für Schächte oder direkte Erdverlegung
- Erhältlich in allen gängigen Frequenzbereichen
- Erfassungsbereich 1,5 - 2m
- Selbstausrichtender RF-Reflektor sorgt für beste Erfassungsreichweite und Genauigkeit
- Keine schädliche Flüssigkeit im Inneren

## Anwendung

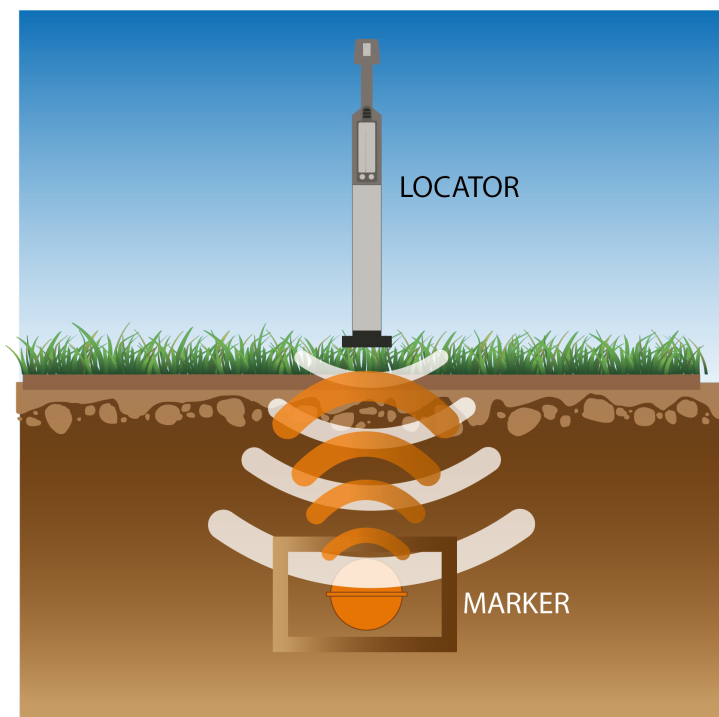
Der Hexatronic Optobit Kugelmarker wird zum Markieren und Auffinden von unterirdischen Kabeln, Rohren, Muffen oder anderen versteckten Infrastrukturen verwendet. Der Kuglmarker ist ideal für die Markierung von Schlüsselpunkten in Netzen wie z.B. Abzweige und Verteilerpunkte. Die Platzierung in oder neben Verteilerpunkten ermöglicht es diese wieder zu finden auch wenn diese mit der Zeit zuwachsen können. Die Kosten für die geringe Investition in eine zusätzliche Markierung werden durch die geringere Anzahl von Leitungsausfällen in der Zukunft um ein Vielfaches aufgewogen. Sollten in Zukunft Arbeiten an Ihrem Netz erforderlich sein, trägt die schnelle und präzise Ortung zu den Einsparungen bei.

Es wird ein passiver elektronischer Marker verwendet, der mit gängigen Detektorsystemen kompatibel ist. Er ist für die Markierung von im Boden vergrabenen Objekten bis zu einer Tiefe von 1,5-2,0m ausgelegt. Die Markierungskugel ist in verschiedenen Frequenzreflexionen für die meisten Anwendungsbereiche erhältlich wie zum Beispiel Telekommunikation, Strom, Wasser, Abwasser, Gas, CATV und allgemeine Anwendungen wie Verkabelung für Ampelsteuerungen oder Fernwärmeleitungen.

## Design

Der Kugelmarker hat die Form einer Kugel und verfügt über einen internen selbstausrichtenden RF-Reflektor. Dadurch kann der Kugelmarker fallen gelassen werden, wobei der RF-Reflektor für eine bestmögliche Erkennungsgenauigkeit stets ausgerichtet ist. Der RF-Reflektor ist doppelt gekapselt, um eine lange Betriebsdauer zu gewährleisten. Der Kugelmarker enthält keine schädliche Flüssigkeit. Er kann mit einem Gurt in der dafür vorgesehenen seitlichen Halterung befestigt werden (der Gurt ist ein optionales Zubehör).

## Produktinformation



Alle Materialien sind RoHS- und REACH-konform

## Technische Information

<b>Temperatur, Betrieb [°C]</b>	-20 to +50
<b>Temperatur, Lagerung [°C]</b>	-40 to +60
<b>Temperatur, Installation [°C]</b>	-20 to +50
<b>Konformität</b>	RoHS REACH

## Technische Bemerkungen

Erkennungsfrequenz:

Orange (Telekommunikation) - 101,4 kHz

Rot (Elektrische Energie) - 169,8kHz

Violett (Allgemeine Zwecke) - 66,3kHz

Gelb (Gas) - 83kHz

Grün (Abwasser) - 121,6kHz

Blau (Wasser) - 145,7kHz

Schwarz/ Orange (CATV) - 77kHz

Blau/ Rot (Elektrischer Strom) - 134kHz

Reichweite: 1.5-2 m

## Bestellinformation

VPE 33 Stück.

## Artikel 10

Artikelbezeichnung	Farbe	Dimensionen [mm]	Gewicht [kg]	Form der Lieferung
<b>Kugelmarder, Telekommunikation 101,4kHz, orange</b> MPB32100/1	Orange	100	0.11	–
<b>Kugelmarder, Strom 169,8kHz, rot</b> MPB32100/2	Rot	100	0.11	kein Standard-Produkt, nur auf Anfrage.
<b>Kugelmarder, Allzweck 66,3kHz, violett</b> MPB32100/3	Violet	100	0.11	kein Standard-Produkt, nur auf Anfrage.
<b>Kugelmarder, Abwasser 121,6kHz, grün</b> MPB32100/5	Green	100	0.11	kein Standard-Produkt, nur auf Anfrage.
<b>Kugelmarder, Wasser 145,7kHz blau</b> MPB32100/6	Blue	100	0.11	kein Standard-Produkt, nur auf Anfrage.
<b>Kugelmarder, CATV 77kHz schwarz/ orange</b> MPB32100/7	Black/ Orange	100	0.11	kein Standard-Produkt, nur auf Anfrage.
<b>Kugelmarder, elektrische Leistung 134kHz rot/blau</b> MPB32100/8	rot/blau	100	0.11	kein Standard-Produkt, nur auf Anfrage.
<b>Kugelmarder, glasfaser 92.0kHz gelb/schwarz</b> MPB32100/9	gelb/ schwarz	100	0.11	kein Standard-Produkt, nur auf Anfrage.
<b>Kugelmarder, Gas 83kHz, gelb</b> MPB32100/4	Yellow	100	0.11	kein Standard-Produkt, nur auf Anfrage.

Artikelbezeichnung	Farbe	Dimensionen [mm]	Gewicht [kg]	Form der Lieferung
Schwarzer Kabelbinder für Markierungskugel, 225mm 1/MPB32100	Black	225	-	kein Standard- Produkt, nur auf Anfrage.