

# Hybridacces-nod HAN E10 – 480W

Hög Kraft Termineringsbox för Hexatronic InOne Systemet - Stor

---

## Funktioner

- Fjärrmatning med Hexatronic InOne mikrohybrid system
- Stabiliserad och skyddad kraftförsörjning 480 W, 48 Vdc och/eller 24 Vdc
- Enkel kraftanslutning och fiberskarvning med flera hybridkablar
- Medger centraliserad kraft och fibermatning med Daisy Chain eller förgrenat nät.
- Skarvkassett för robust fiberterminering
- Kraftanslutningarna är försedda med blockering för anslutning med felaktig polaritet samt indikering av korrekt polaritet med LED
- Dedikerat område med flera alternativa monteringsmöjligheter för managerbara switchar och mediekonverterare
- Kompakt design, BxHxD 275x378x116 mm

- Vegg eller stolpmontering
- Spännings- och strömsensor

## Applicering

Hybridaccessnoden HAN E10 är en del i Hexatronics hybrid kraft och fibersystem och är optimerad för terminering av hybrid mikrokablar i fält. Boxen är utformad för att monteras på väggar eller stolpar och är vädertätad enligt IP65.

HAN E10 är förberedd för montering av industriella switchar. Kontakta Hexatronic för tekniska specifikationer på switchar.

## Design

Terminering av hybridkabel sker med fiberskarvning mot en fiberoptisk kontakterad svans eller kabelförlängning inuti en kompakt skarvkassett. Terminering av kraftledarna från 110 Vdc matningen i hybridkabeln samt anslutningen mellan 48 Vdc kraftförsörjningsenheten sker med spak-push-in anslutningar på det inbyggda kretskortet. Två krafttermineringsblock för utgående hybridkablar medger enkel expansion för daisy chain och avgrening av nätet. Dragavlastare för kablarna fästs på hållare på kretskortet.

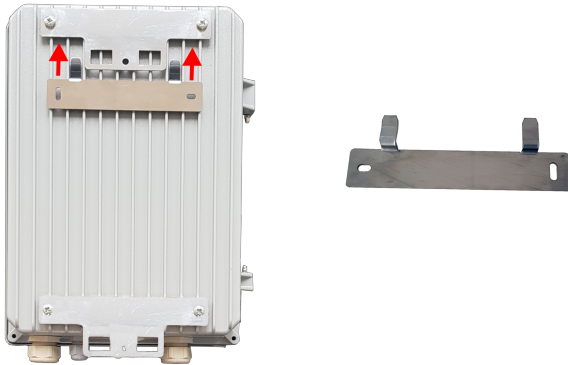
Inbyggda spännings- och strömsensorer för övervakning av båda effektuttaget.

Spänningsomvandlaren DC/DC säkrar stabiliserad 48 Vdc och/eller 24 Vdc för den lokala kraftenheten. För anslutning av PoE+ switchar kan en switch ställas på kretskortet som höjer spänningen med 10%. LAN kablar från den interna mediaswitchen dras från switchen till kabelgenomföringarna på botten av boxen.

Ett dedikerat område med olika monteringsmöjligheter för olika storlekar på PoE mediaswitchar finns där även en Cisco IE3200 får plats.

Det gjutna aluminiumkapslingen är utformad för att sprida värmen från de aktiva komponenterna. Den är dessutom vattentät enligt IP klass IP65 och kan också monteras med ett extra solskydd för extremt varma miljöer (tillbehör).

## Produktinformation



## Teknisk information

<b>Produktfärg</b>	Silvergrå
<b>IP klassning</b>	IP65
<b>Certifikat</b>	CE
<b>Tekniska noteringar</b>	<ul style="list-style-type: none"> <li>▪ Kapacitet, skarvkassett: 12 singleksarvar</li> <li>▪ DC Input område: 43-120 Vdc</li> <li>▪ DC Output spänning: 48/53 Vdc och/eller 24 Vdc</li> <li>▪ Märkspänning: 480 W</li> <li>▪ Skydd mot kortslutning, Ja, automatisk återställning</li> <li>▪ Skydd mot överhettning, Ja, automatisk återställning</li> <li>▪ Skydd mot överpänning: Ka, enligt ITU-T K.45</li> <li>▪ Termineringsblock: Ledare 6,0 mm<sup>2</sup> max</li> </ul>
<b>Installationsnoteringar</b>	I regioner med intensivt solljus så rekommenderar vi att använda ett externt solskydd (extra tillbehör).

## Tekniska detaljer

Form factor	Part number	Output1		Output2	
		Vdc	W	Vdc	W
E10	HNCD520242/1AA	48	240	48	240
E10	HNCD520242/1AB	48	240	24	240
E10	HNCD520242/1BB	24	240	24	240

*\*10% voltage boost available with a switch on the PCB for both output*

## Artiklar 4

Artikelnamn	Upplägg	Dimensioner [mm]	Vikt [kg]
<b>Hybrid Access Node E10 ALLU-IP65 480W</b> HNCD520242/1AA	48 Vdc - 48 Vdc	278 × 378 × 116	3.5
<b>Hybrid Access Node E10 ALLU-IP65 480W</b> HNCD520242/1AB	48 Vdc - 24 Vdc	278 × 378 × 116	3.5
<b>Hybrid Access Node E10 ALLU-IP65 480W</b> HNCD520242/1BB	24 Vdc - 24 Vdc	278 × 378 × 116	3.5

Artikelnamn	Upplägg	Dimensioner [mm]	Vikt [kg]
InOne Sun Shield E13 HNCD520242/20	-	-	-