



Kraftdistributionsenhet

Kraftdistributionsenhet för RRU kraftanslutning till antenner med kraftkabel eller hybridkabel

Funktioner

- Rackmonterad kraftdistribution för upp till 27 RRU-enheter.
- Plint för enkel och säker terminering upp till 6 mm²
- Överbryggbara termineringsblock möjliggör högre effektbelastning på dedikerade ledningsterminaler
- Enkel hantering av termineringsblock med utdragbar innerlåda

Applicering

Kabel- och termineringsbox för sammankoppling av kraft mellan RRU och RBS. Avsedd att användas med hybridkablar som HRPM254110/xx eller liknande eller Multikraftkabel TFL700020 med motsvarande utomhusbox HANCD5071020.

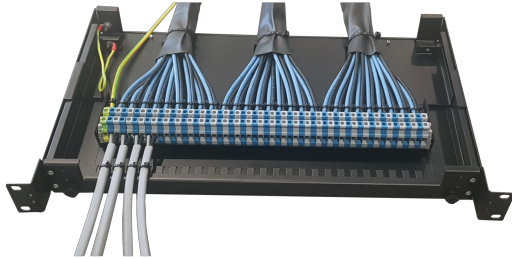
Design

Kraftterminerings-boxen är designad för att hantera upp till 27 RRU-system. Termineringsblocken är bryggbara för att stödja högre effektbelastning på dedikerade ledarkombinationer. Terminering av kraftanslutningskablar till krafterheter med enstaka kablar. Dragavlastning av kraftkablar görs med buntband till stödjande boxfästen. Kraftterminerings-boxen är gjord av lackerad metall. Ramen är avsedd för montering i ett rack vid radio basbandsenheter.

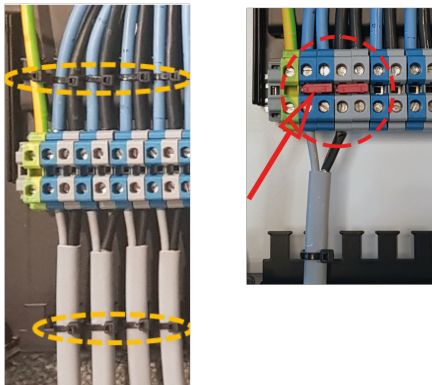
Teknisk information

| | |
|--------------------------------|---|
| Produktfärg | Svart |
| Temperatur, drift [°C] | -30 till +70 |
| Spänningsklass [V] | 60 |
| Tekniska noteringar | Ström, max - 32A Termineringsblock - Ledardimension 0,2 till 6mm ² |
| Installationsnoteringar | Rekommenderade kablar och tillbehör: <ul style="list-style-type: none">▪ Multikraftmatningskabel, TFL700020 RQAFQ 6x2x6mm² + 2x10mm²▪ Hybridkabel, 2/HRPM254110/xxx Hybrid 6+6 6mm² G657A2▪ Hybridkabel, 2/HRPM254111/xxx Hybrid 9+9 6mm² G657A2▪ Plug-in säkring HNC5072020/2 |

Tekniska detaljer



Kraftfördelingsbox, Öppen



Dragavlastning av kabel (vänster), och bryggade terminalblock (höger)